



Erstellen Sie

Ihren eigenen Katalog ^{mit}

unserer

SOFTWARE LÖSUNG



OHACATALOG

Sie wollen Ihren eigenen Katalog erstellen? Wollen aber nicht auf teure, komplizierte Lösungen zurückgreifen? Dann haben wir die passende Lösung für Sie!

OHACATALOG ist

- individuell anpassbar
 - flexibel in der Umsetzung
 - schnell in der Performance
 - unkompliziert in der Handhabung
-
- Das Inhaltsverzeichnis und der komplette Aufbau des Kataloges wird zum Kinderspiel.
 - Kapitel, Segmente und Artikel sind frei verschiebbar.
 - Sie haben individuelle Gestaltungsmöglichkeiten.
 - Sie können beliebig viele Artikel in ein Segment einfügen.
 - Das Inhaltsverzeichnis wird immer automatisch miterzeugt. Von Kapitel zu Kapitel wird ein neues Segment im Inhaltsverzeichnis erzeugt.



Unser Team von HAAS-IT beantwortet Ihnen gern alle Fragen zum Produkt.

Otto Haas KG | Gießener Straße 5 | 90427 Nürnberg
Tel: +49 (0) 911 - 93 66 0 | Fax : +49 (0) 911 - 93 66 230
E-Mail: holger.mueller@haas.de | Internet: www.haas.de

Die Grundbasis eines Kataloges sind seine Kapitel. Diese können im **catalog_chapter** unkompliziert angelegt werden.



1. KAPITEL anlegen

- Legen Sie für die Katalogausgabe (Edition) die gewünschten Kapitel an.
- Sie können festlegen wie viele Segmente auf einer Seite dargestellt werden. Diese werden dann gleichmäßig auf der Seite verteilt.
- Das Farbmanagement für den ausgewählten Katalog wird hier eingestellt (Farbe, Farbreihe und Alternative).

Chapter-Nr.	Edition	Beschreibung	Farbe	Farbreihe	Alternative	Segmente
1	Ausgabe 2008	Ausgussbecken & Zubehör	#cc4d16	#f79944	#f0c37f	4
2	Ausgabe 2008	Siphone & Zubehör	#0c478	#0b8c	#0c7f3	3
3	Ausgabe 2008	Spülen-Siphone	#26826	#091c	#0a74d	3
4	Ausgabe 2008	Abflusventile & Zubehör	#0a74d	#a5c58	#0c5	4
5	Ausgabe 2008	WC- & Urinal-Zubehör	#05412	#02044	#0c5ab	3
6	Ausgabe 2008	Ummer- & Nippel & Ventiler	#a12d17	#06954	#c794b	3
7	Ausgabe 2008	Sortimente & Zubehör für	#b14b2d	#0b7d13	#fbc0b	2
8	Ausgabe 2008	Werkzeuge	#0269c	#0a115	#0c4e6	5
9	Ausgabe 2008	Schallschutz	#0c25e	#058e5	#0c0d3	3
10	Ausgabe 2008	Schläuche & Zubehör	#0a7a3a	#0eb763	#0c0e	3
11	Ausgabe 2008	Dicht- & Hilfsmittel	#0cbedf	#c2e97	#a7c2ff	3
12	Ausgabe 2008	Brennen Dichtungen & Hal...	#026cc	#7facedf	#0f0e5	3
13	Ausgabe 2008	Tüppel und Zubehör	#00008c	#0295	#0c7e0b	3
14	Ausgabe 2008	Auslaufente & Rosetten	#a0c5c	#0e7a9	#0c1e5	3
15	Ausgabe 2008	Befestigungstechnik	#05a78b	#a2d49	#0c0e0	3
16	Ausgabe 2008	Dichtungen	#007931	#4cab4b	#77b777	2
17	Ausgabe 2008	O-Ringe & Dichtungsgsch...	#750544	#00004	#02b095	1
18	Ausgabe 2008	Platten & Profile	#c7b700	#0c426d	#0c104	3

Doch Kapitel alleine machen einen Katalog nicht aus. Beim Füllen der Kapitel mit Segmenten, hilft Ihnen der **catalog_segment_header**. Hier werden Segmente schnell erzeugt und nach den eigenen Wünschen und Vorstellungen gestaltet.

2. SEGMENTE erzeugen

Header Details Buchfelder Segmente

system: 661 Edition: Ausgabe 2008 (de-DE) Bildauswahl: Web Katalog Strichzeichnung

Kapitel: 05 WC- & Urinal Zubehör (Ausgabe 2008)

Segmentnr.: 13

Beschreibung: PE-Wand-WC-Anschlussbogen 90°

Beschreibung: Zum Verschweißen mit PE-Rohr oder zum Einstecken in ein anderes Abflusrohr.
- mit Doppellippen-Dichtung

Headertafeln: 1 Beschreibung 3 4 5

Preisset: Header Fußzeile

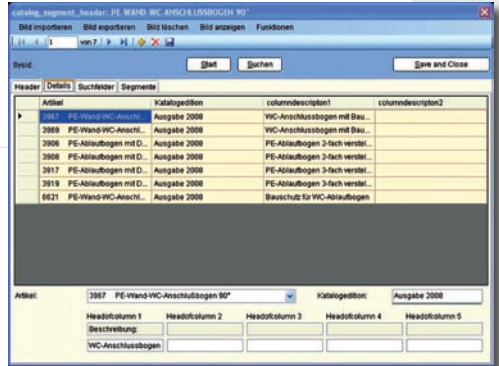
File name / ext: Web Katalog 2007_08.M TIF Strichzeichnung 07.2008.0821.30 TIF

- Für jedes Kapitel können eine unlimitierte Anzahl von Segmenten angelegt werden. Für jedes Segment können ein Bild und optional eine Strichzeichnung für den Druck hinterlegt werden.
- Ein Bild oder Strichzeichnung können auch für das Internet (z.B. mit einer geringeren Qualität) hinterlegt werden.
- Die Bilder oder Strichzeichnungen können jederzeit exportiert verändert und wieder importiert werden.

Im **catalog_segment_header** können die Segmente in unbegrenzter Anzahl mit Artikeln und deren Eigenschaften gefüllt werden.

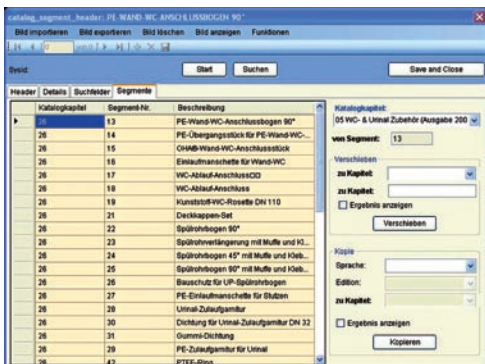
3. ARTIKEL hinzufügen

- Für jedes Segment können so viele Artikel hinzugefügt werden, wie es Ihr Kataloglayout zulässt.
- Sie können für jeden Artikel neben Qualität, Farbe und Verpackungseinheit zusätzlich bis zu 5 Merkmale hinterlegen.



Zusätzlich bietet das Kapitel **catalog_segment_header** die Möglichkeit einzelne Segmente mühelos zu verschieben und zu kopieren

4. SEGMENTE verschieben oder kopieren



- Das Verschieben und Kopieren von Segmenten ist jederzeit möglich.

- Die Segmente werden dabei neu strukturiert. Die Inhaltsverzeichnis werden automatisch aktualisiert.